

WB 灰度分析软件使用说明

安装

安装前提示：我们的软件因一些程序运行的要求，您必须使用 win10 64 位操作系统及以上的电脑配置才可使用我们的软件，在安装软件或使用软件时，需要关闭所有的杀毒软件和管家！

查询电脑配置，判断是否符合安装要求，当前电脑为 win11 64 位符合安装需求



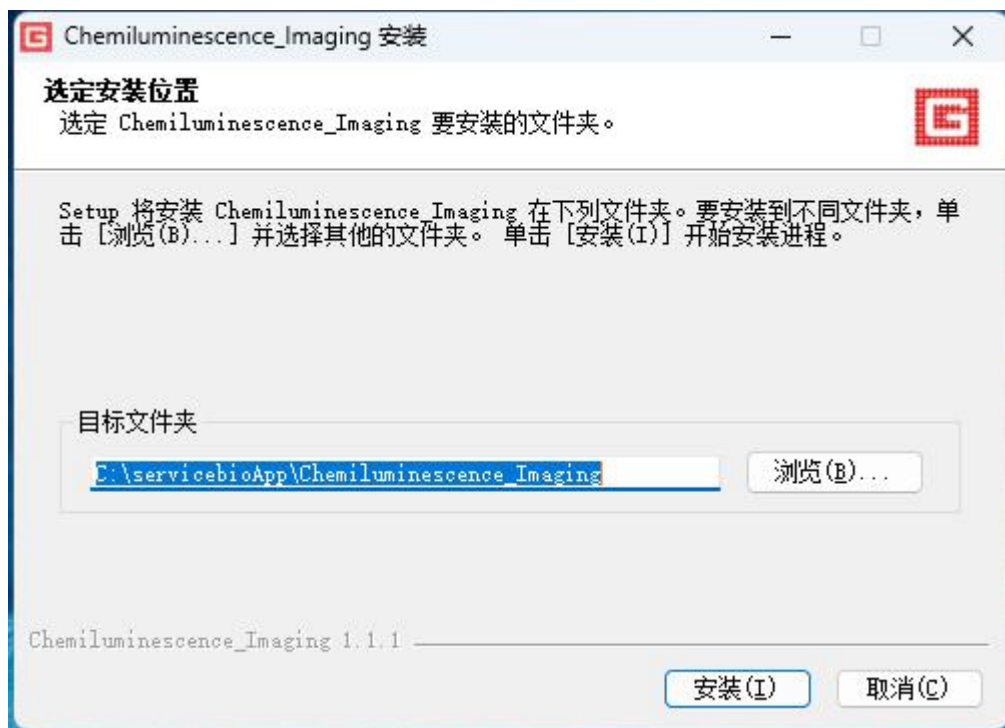
关闭杀毒软件和电脑管家类软件



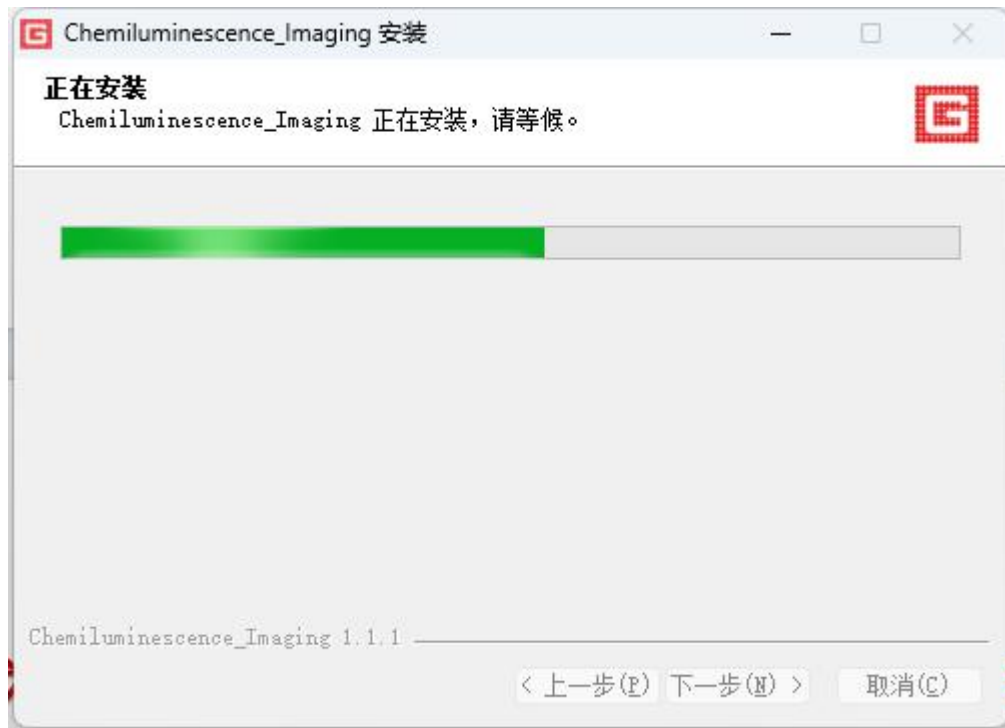
双击这个文件



选择安装路径，可通过默认安装路径直接点击安装，也可以点击浏览选择其他路径



等待安装过程



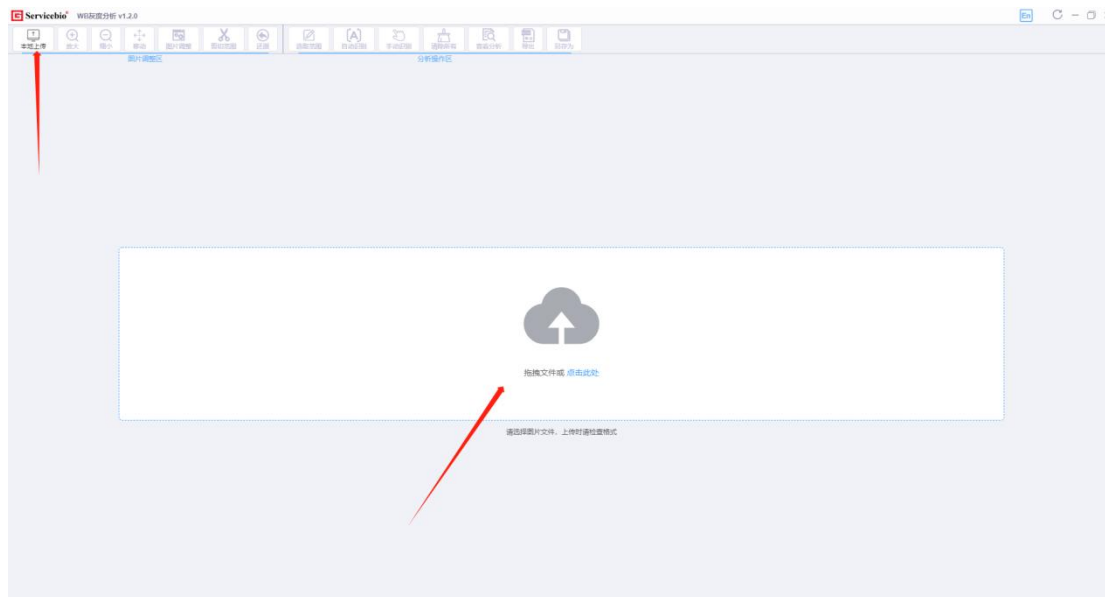
安装完成, 可直接运行



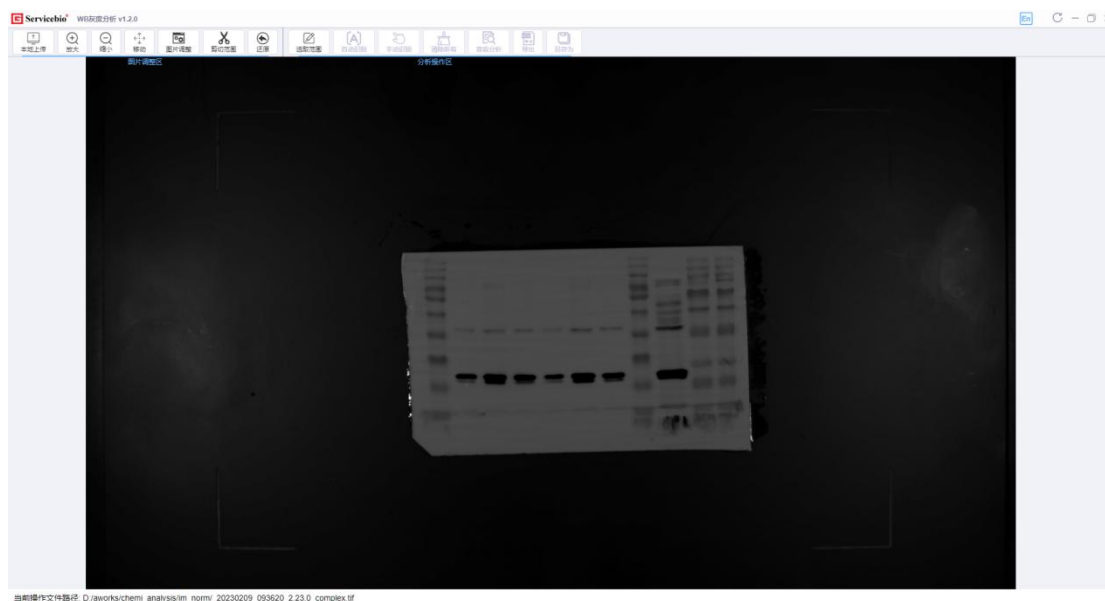
重要提示：为了您的使用效果，请在上传图片前检查图片上的条带是否摆正！！！！

上传图片

点击箭头位置上传，也可以将文件拖到到提示位置



上传成功后显示如下图

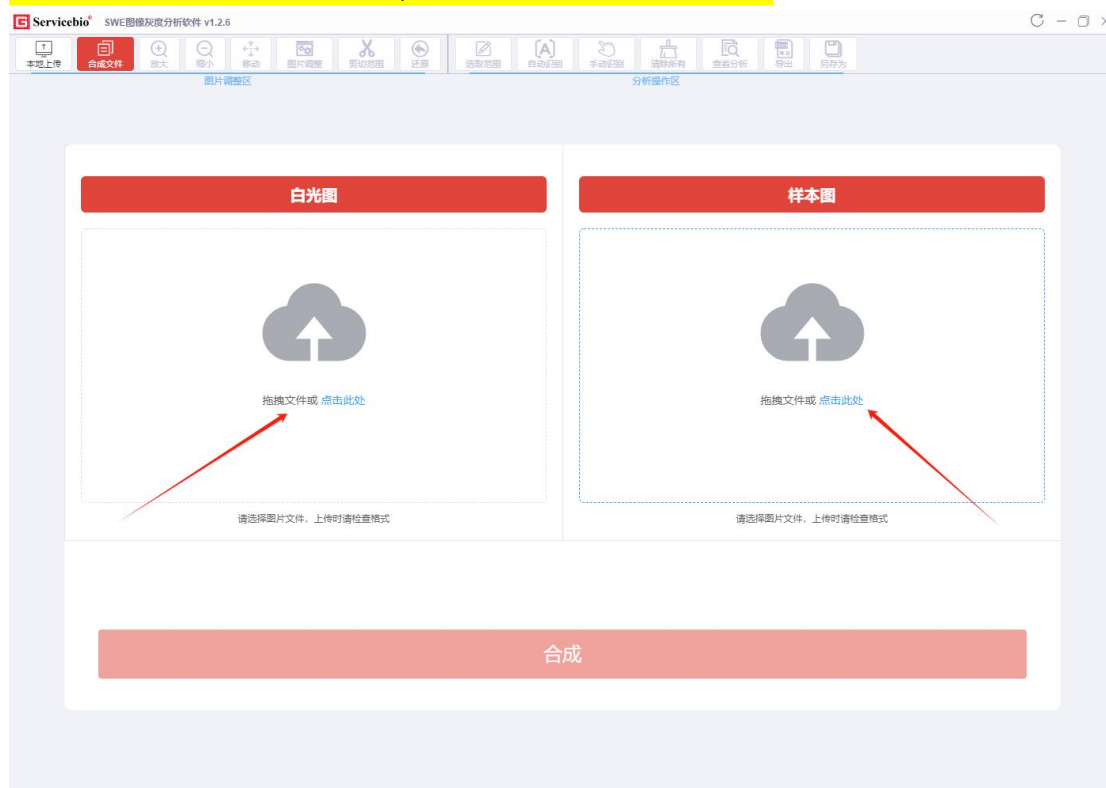


放大、缩小、移动

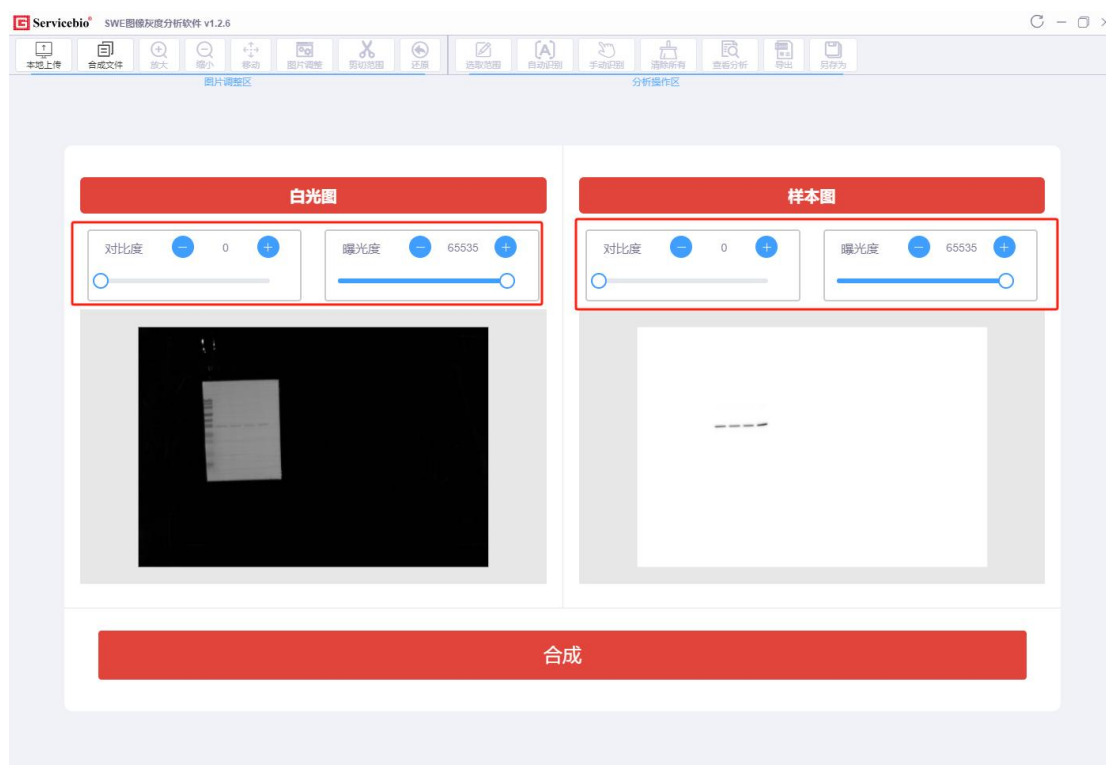
点击后图片会变大，缩小，图片可上下左右移动

合成

此功能用作合成白光图和样本图,根据提示上传白光图和样本图

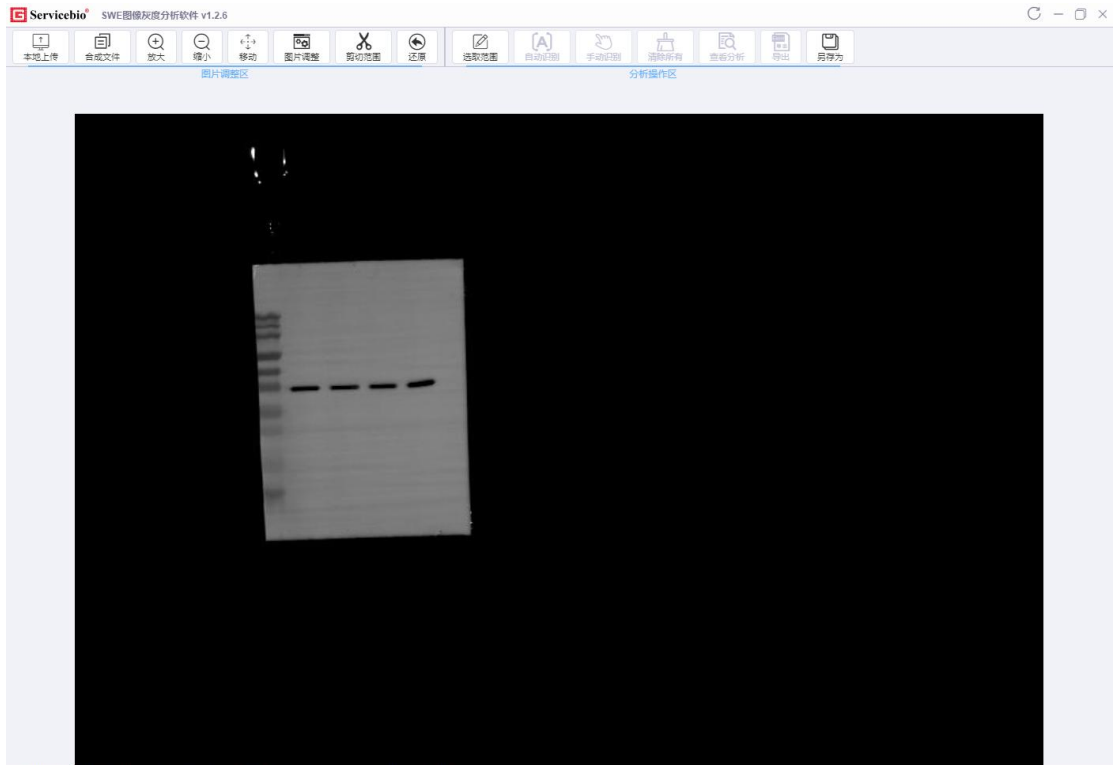


上传完成后可根据页面提示调整对比度和曝光度



当前操作文件路径: C:\Users\WI\Desktop\20231127_162542_0_4_320_sample_(16bit).tiff

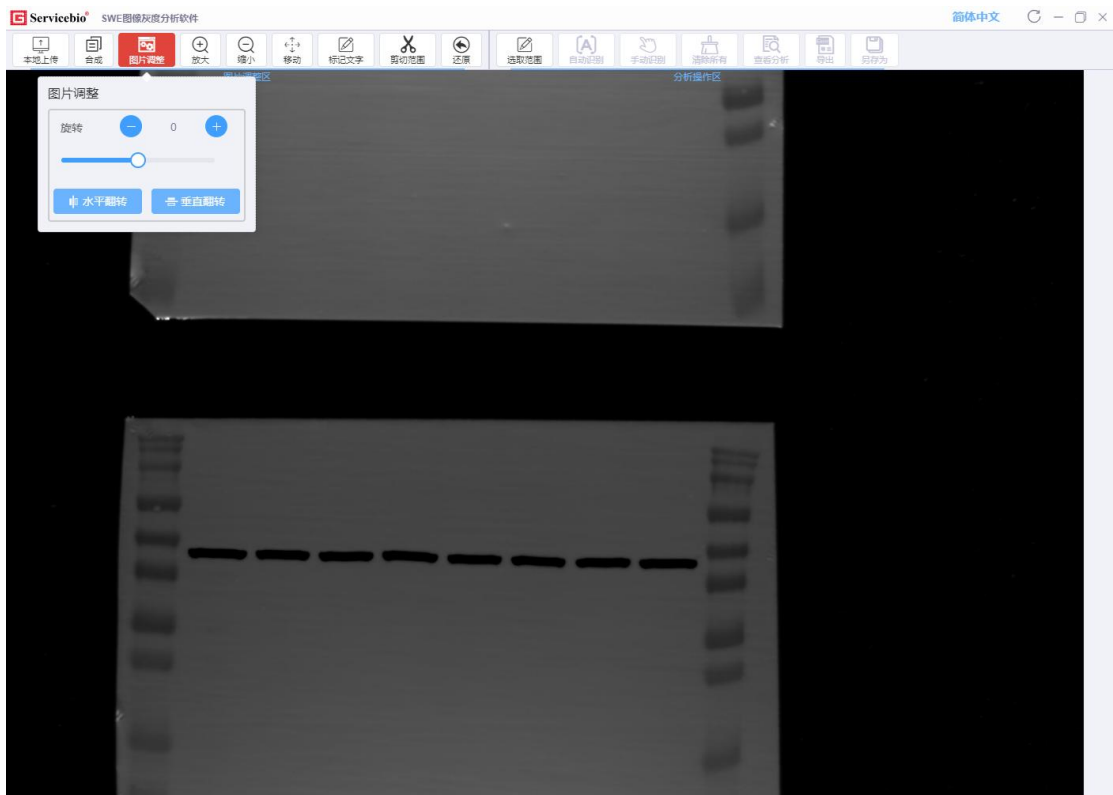
调整完成后, 可点击合成生成可操作图, 下图为合成后的图



当前操作文件路径: C:\Users\W\Desktop\20231127_182542_0_4_320__sample_(16bit).tiff

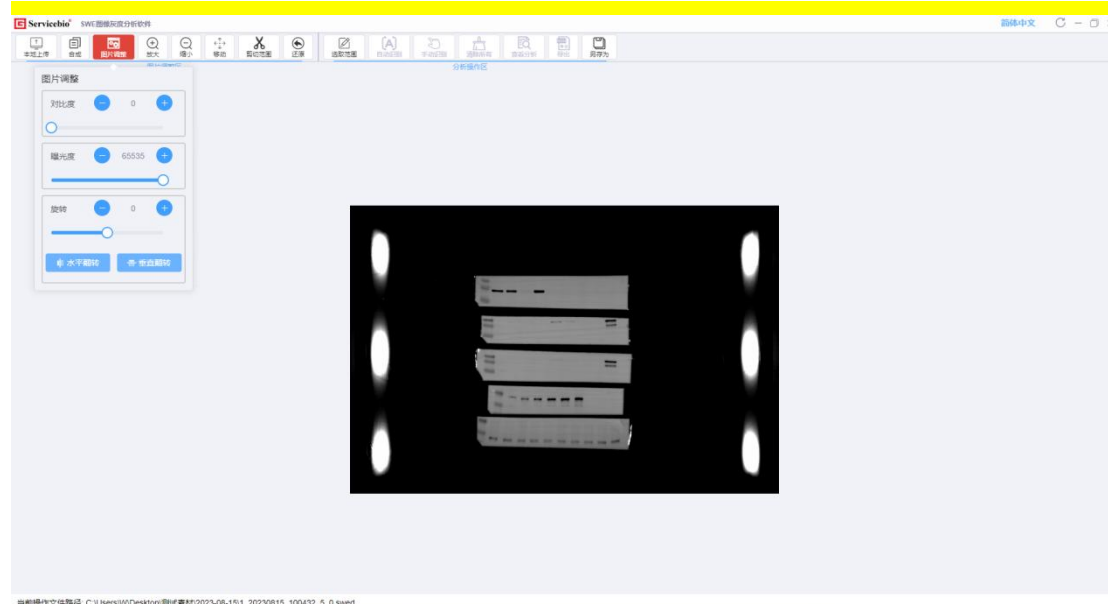
图片调整

Tiff 如此处可以调整图片的旋转，翻转（此处为 tiff 格式的图片显示）

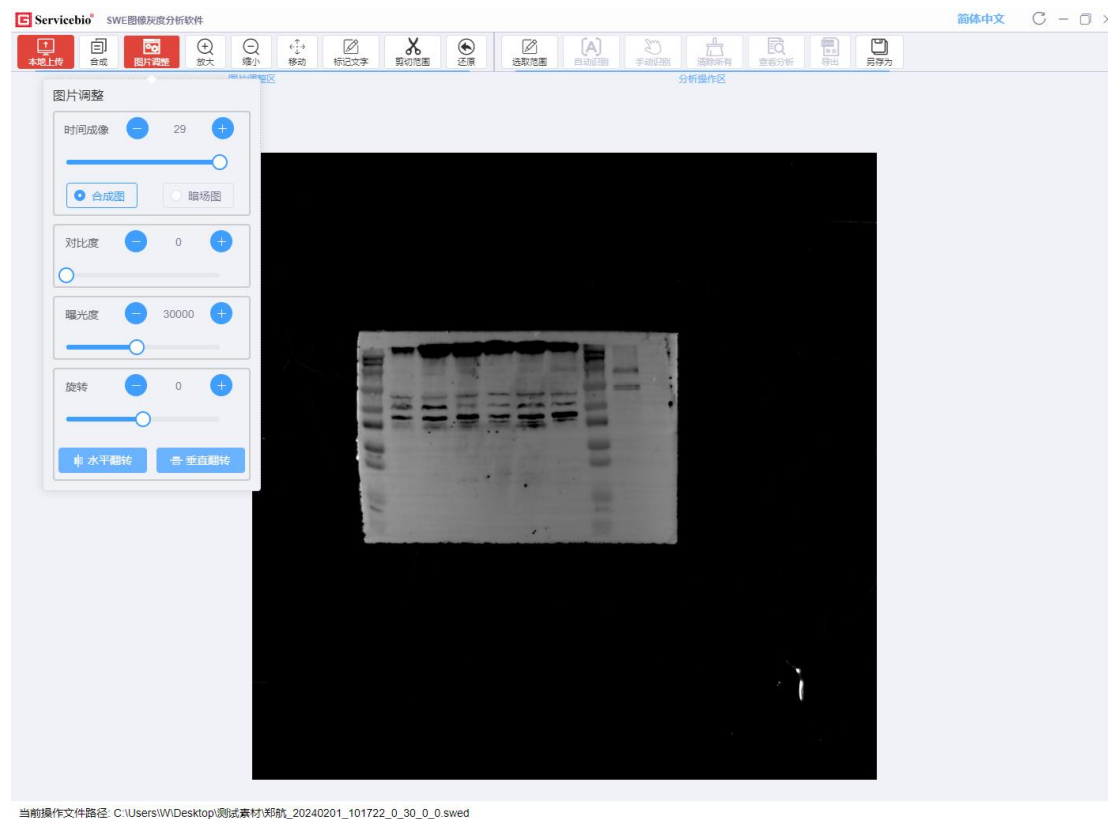


当前操作文件路径: C:\Users\W\Desktop\测试素材\new 6s.tiff

Swed2000 如下图调整，在调整图片旋转、翻转的基础上，增加了对比度和曝光度的设置

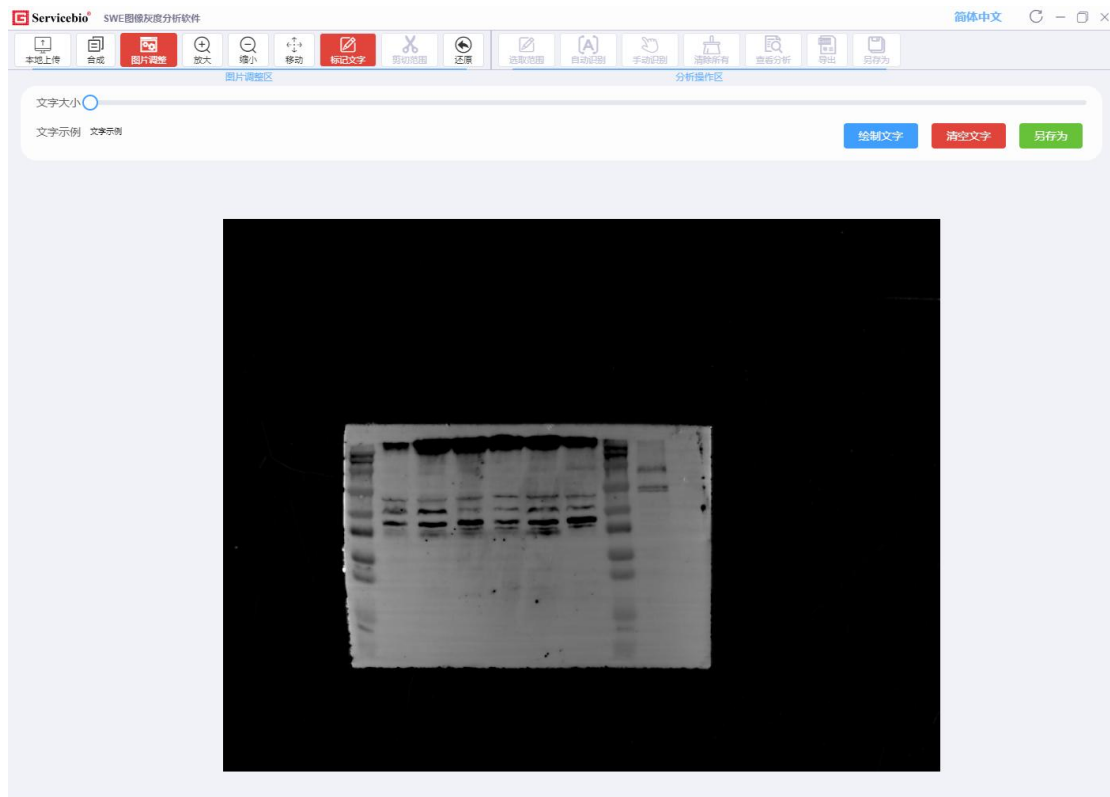


Swed 3000 上传后如下图调整，拖动时间成像图片可自动更新，同时也可以调整对比度和曝光度,也可以切换合成图和暗场图



标记文字

点击标记文字可切换标记模式，选中后如下图



当前操作文件路径: C:\Users\W\Desktop\测试素材\郑航_20240201_101722_0_30_0_0.swed

点击上方的移动可以移动图

绘制文字: 请选择文字大小，然后点击绘制文字，即可在图片上写字，写完后也可以点击文字部分进行修改

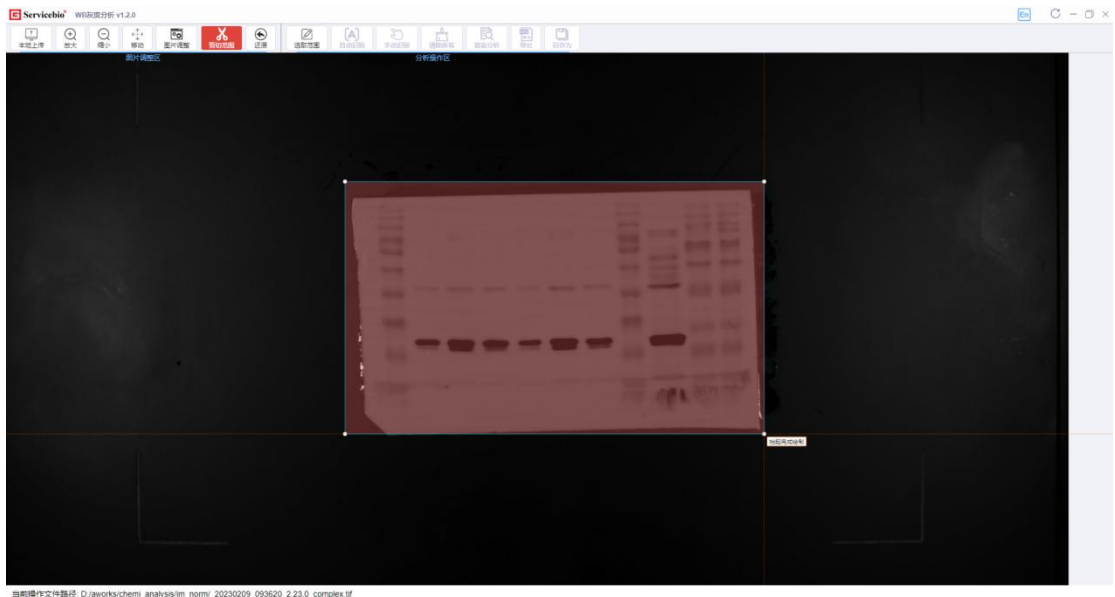
清空文字: 点击后即可清除所有文字

另存为: 确认写好文字后，就可以点击另存为，存储有文字的标记图（tiff 格式）

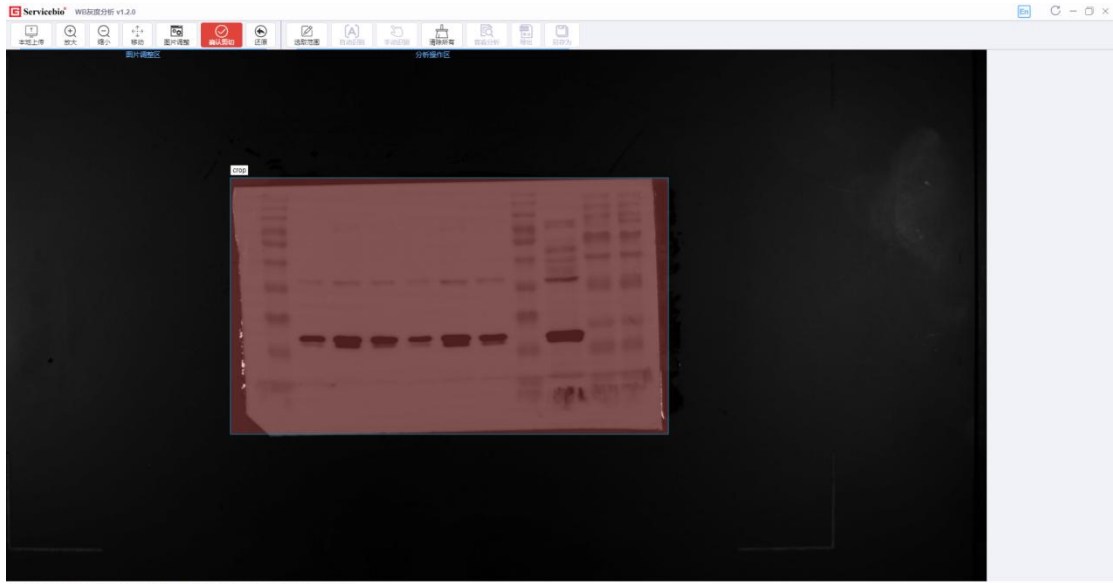


剪切范围，确认剪切

显示剪切范围的时候，需要在点击后用鼠标绘制剪切范围



在绘制完成并确认后，剪切范围字样会变成绘制完成，在您点击确认完成前也可通过点击剪切框调整大小



点击确认剪切显示如下图



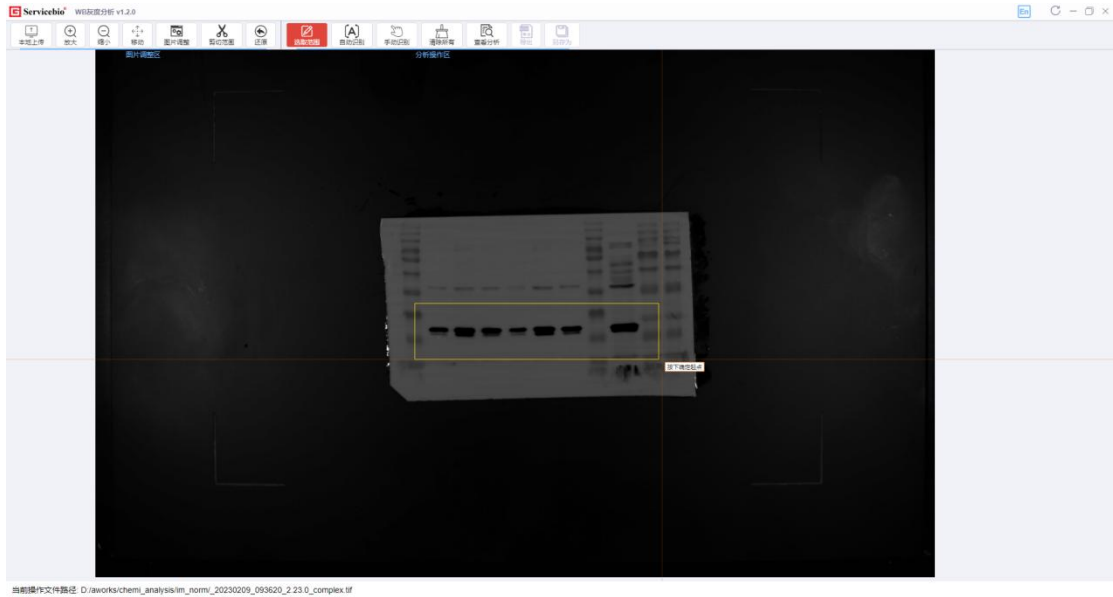
还原

点击还原图片会还原至上传后的图片状态，下图为还原后的图片



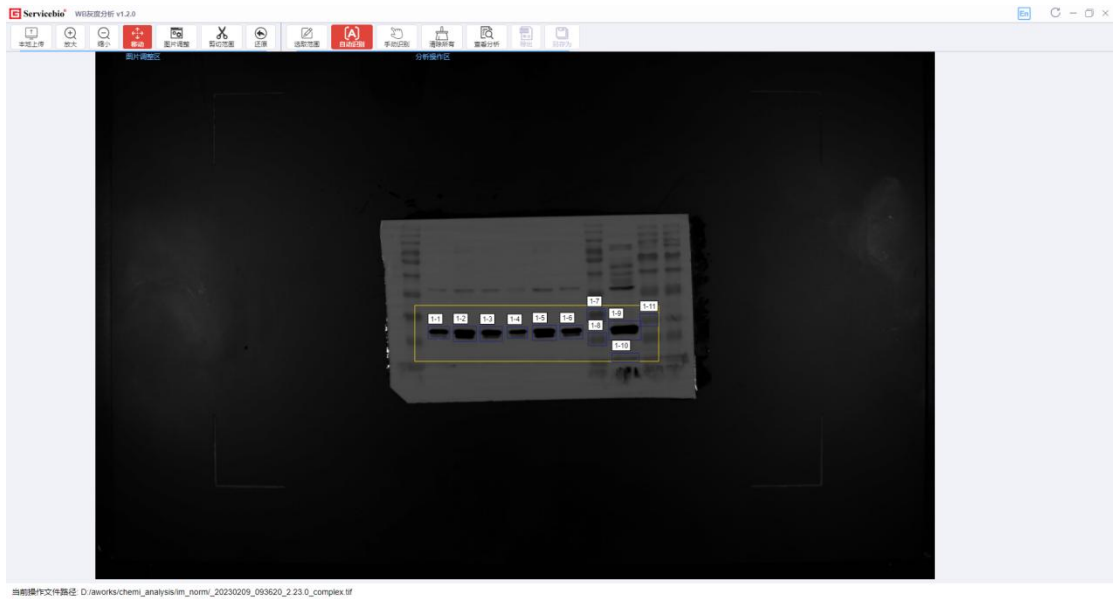
选取范围

点击此处开始绘制识别范围，为黄色框，根据鼠标提示绘制



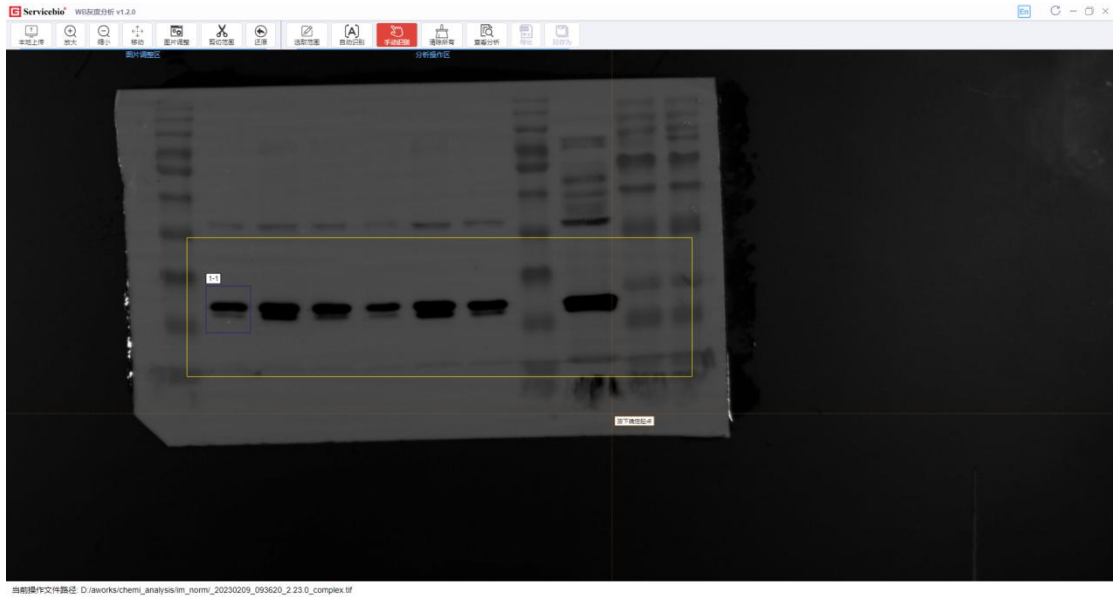
自动识别

此处是在绘制出黄色框之后才可操作，为了自动识别出黄框内部的泳道，点击后会自动识别出泳道



手动识别

此处是在绘制黄框后，需要手动标记泳道蓝框时使用，点击后可根据鼠标提示绘制，如图1-1为手动绘制所得

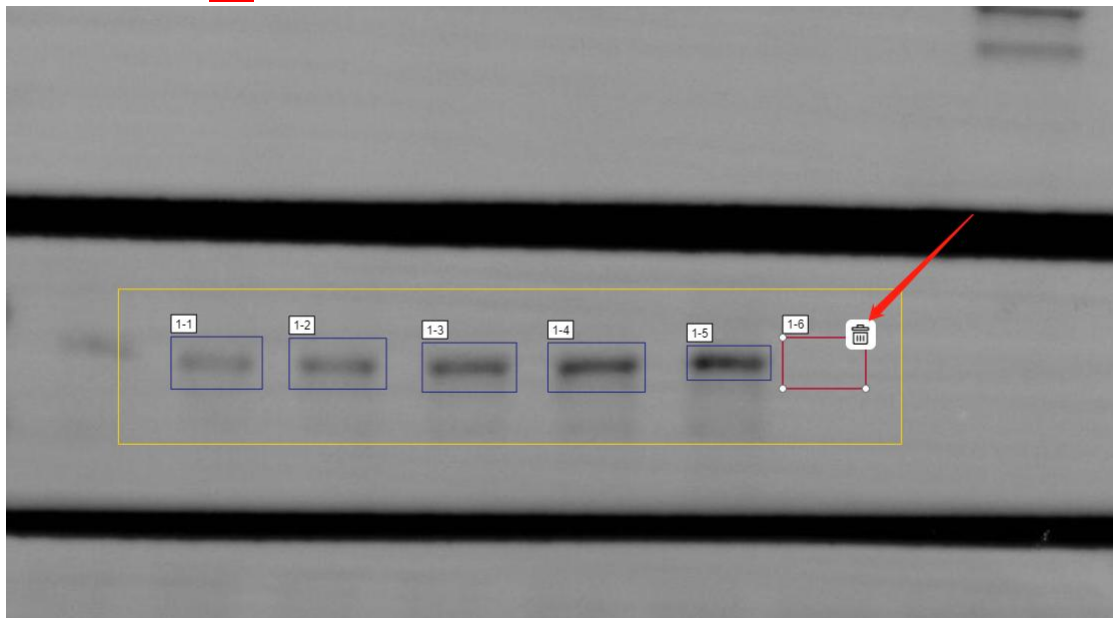


绘制说明

绘制方式: 可点击选取范围（对应为黄色框）和手动识别（对应为蓝色框）来绘制对应的框；

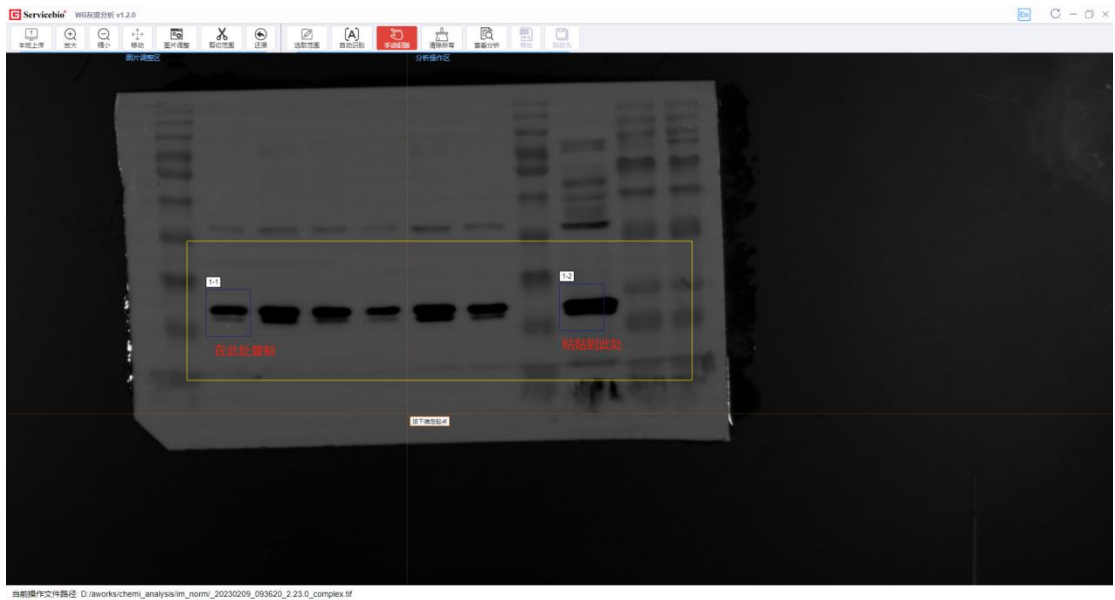
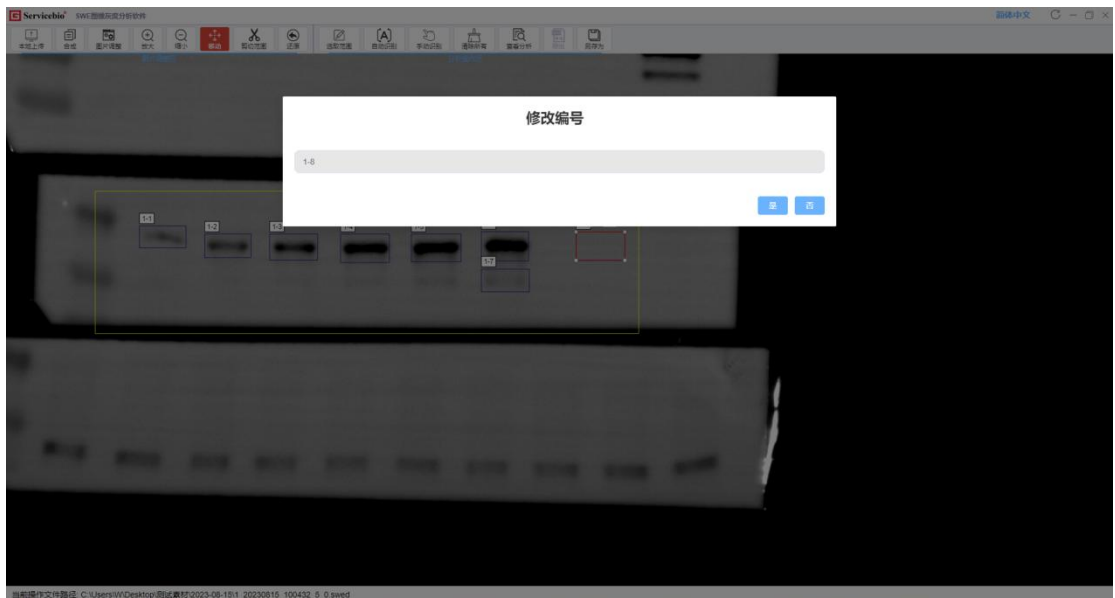
选中方式: 单击蓝框会选中变成红框；

删除方式: 如图所示单击选中框后显示删除图标，可通过鼠标点击图标删除，也可以通过选中当前框按键盘 **Del** 键删除



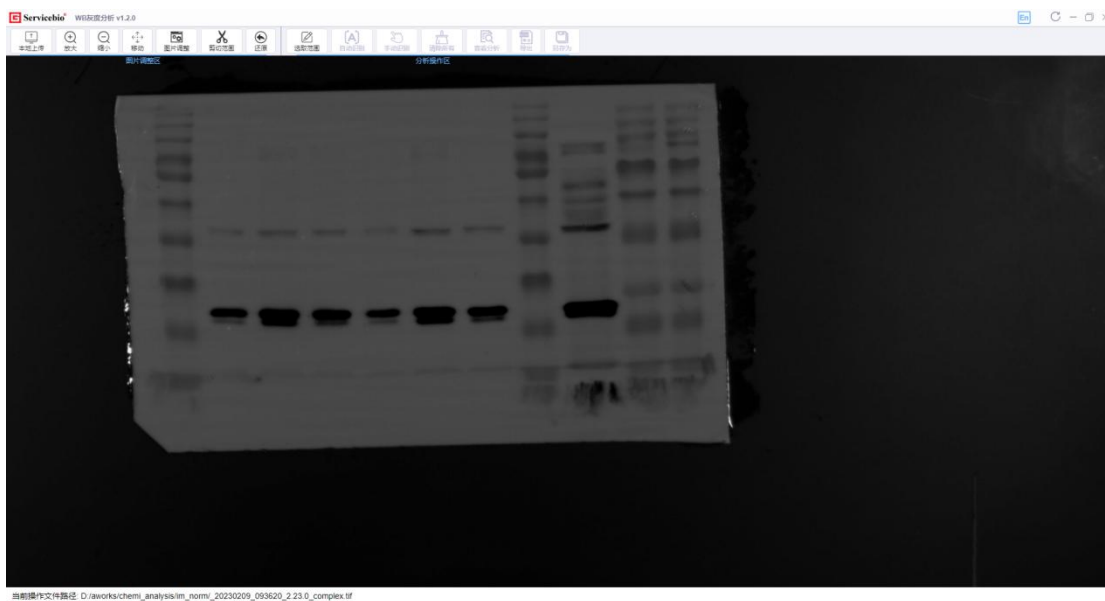
复制粘贴: 选中需要复制的框，选中框则变红，并出现删除图标，按 **Ctrl+C** 复制需要粘贴时，先点击鼠标左键，按 **Ctrl+V** 粘贴，即可粘贴出相同大小的框

修改编号: 双击或点击框时，会出现删除按钮和修改按钮，点击修改按钮则会显示如下弹框，点击是即为修改成功。



清除所有

此操作会清除所有的框，如下图所示



查看分析

确定标记完框后，点击分析，如下图所示，右侧会显示分析数据情况。注意（右侧栏可左右移动）



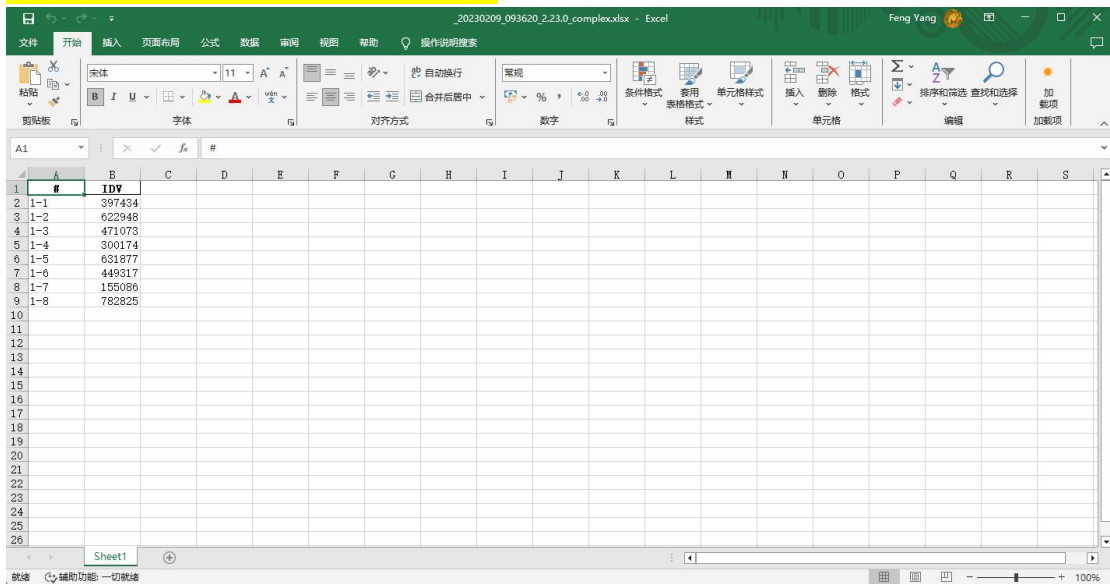
导出

分析后，可通过导出按钮查看生成的 excel 文件，如下图所示导出后效果。

点击导出按钮

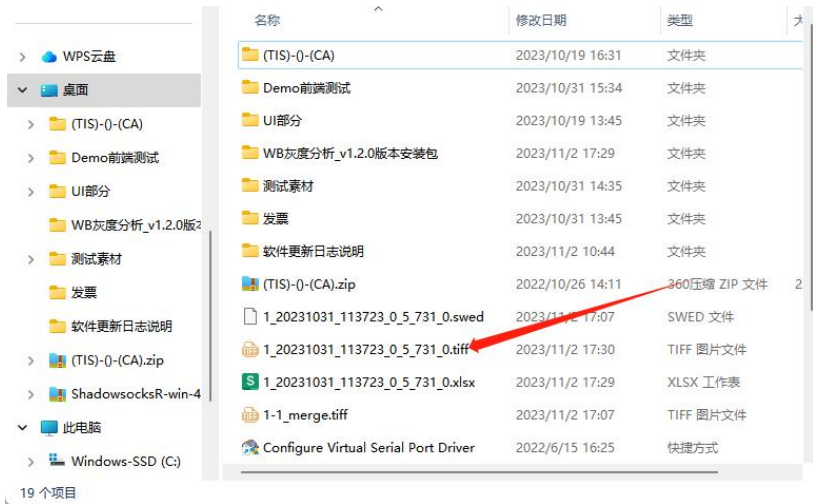
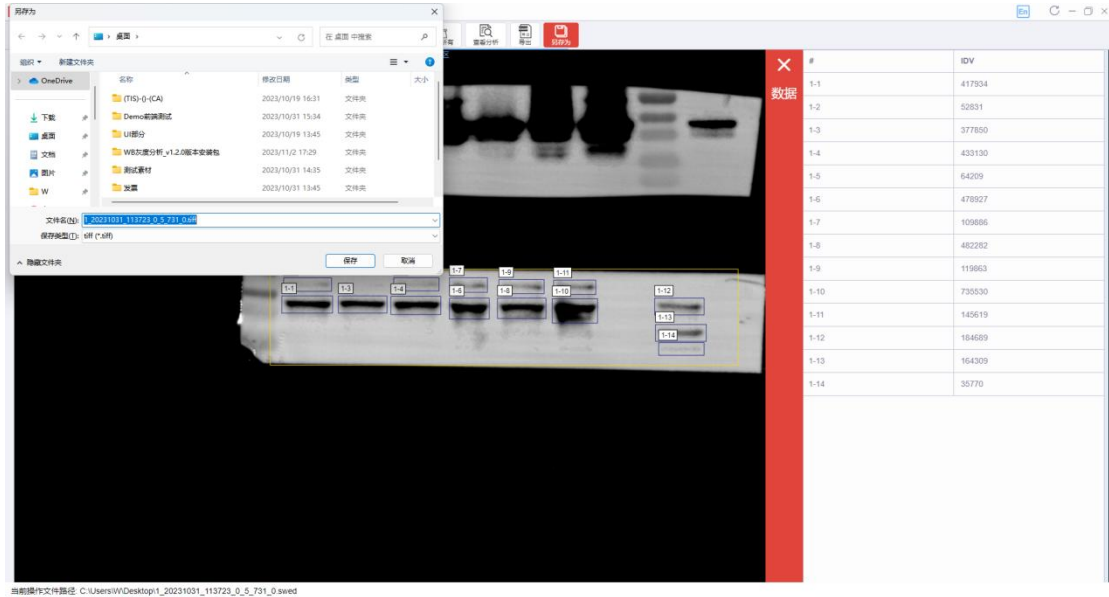


下图为点击导出后打开 excel 后的展示图



另存为

只有上传 swed 类型文件时，才可使用，如下图，存储后会自动打开存入的文件夹。



选择要预览的文件。

